

科学が実証する心地よさを体感!

豊かな空間と
快適な暮らしと
エコの融合



内と外が一体化する スローリビング

積水ハウスでは、「居心地の良さ」には外との関係性が大きく関わることを科学的に実証。その結果に基づき、1階には広い軒下空間につながる開放的なスローリビングを設けました。大開口のフルフラットサッシを開け放せば、LDKが外へと広がります。



空へとつながる おらかなバルコニー

2階は寝室と段差のないバルコニーが1つになり、空へとつながる空間を演出。国交省認定の制震構造・シーカスや、子どもの健康を基準に考えた空気環境配慮仕様・エアキスをわかりやすく説明したコーナーもあります。

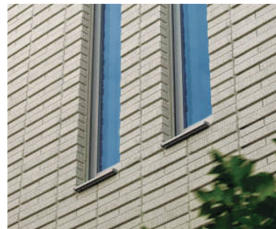


日本古来の知恵を生かし、科学的根拠に基づいて心地よさを追求したモデルハウスです。戸建住宅No1の性能と魅力をぜひ一度ご体感下さい。

区画 No.23
IS ROY+E 豊橋

積水ハウス
TEL.0533-72-4531

軽量
鉄骨系



自然石のように美しく 災害に強い外壁

オーナーの声を元に改善を重ねた高強度・高耐久の外壁・ダインコンクリートにも注目!



積水ハウス
井嶋 錬